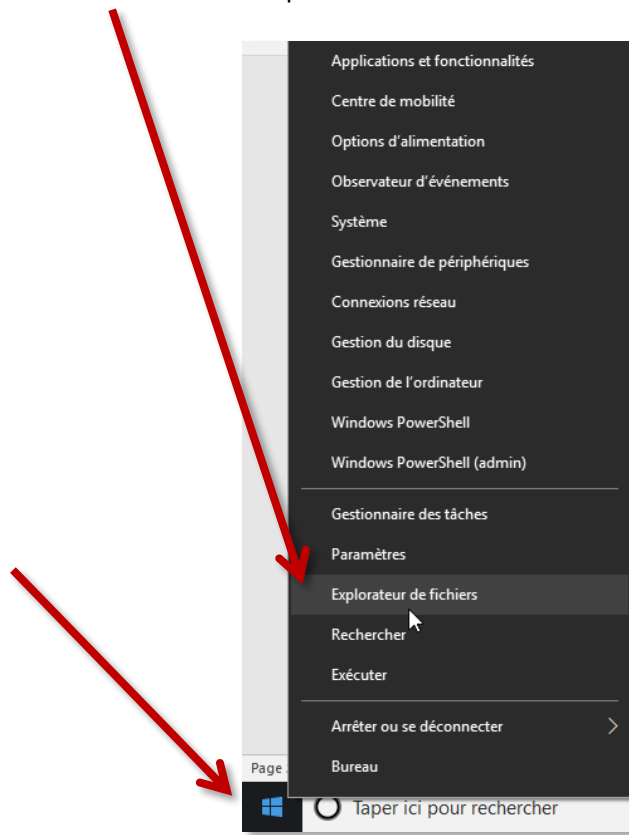


Accéder à votre « Home »

Monter un lecteur réseau sur Windows 10

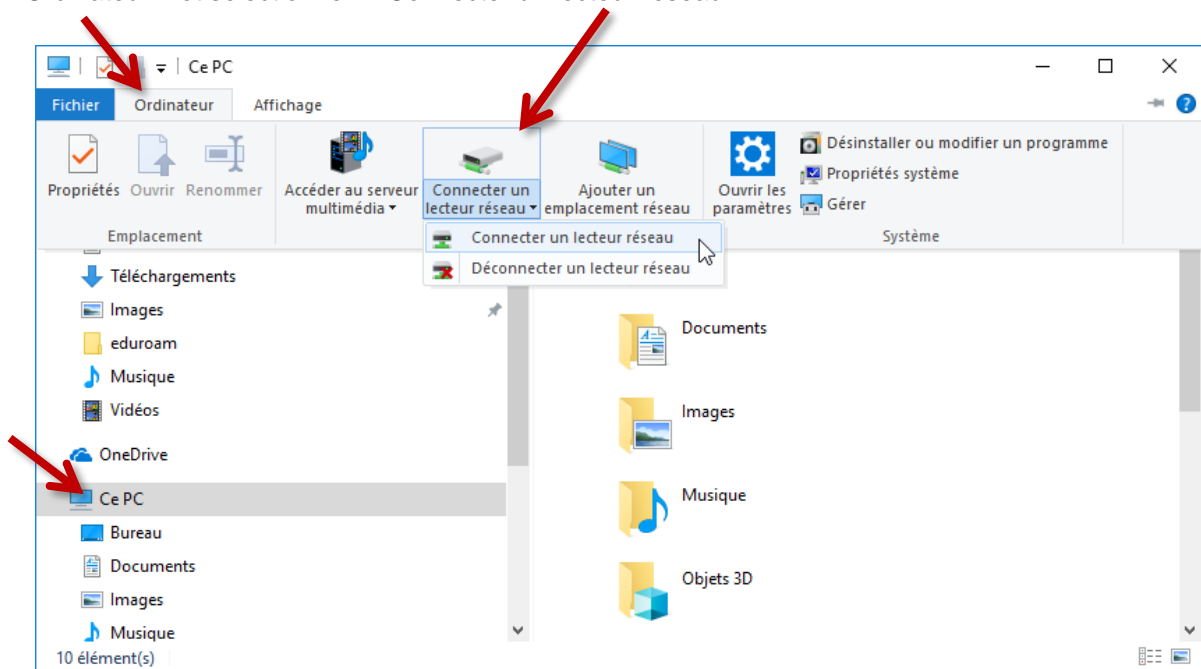
Procédure à destination des personnels

Pour connecter un lecteur réseau sur Windows 10 et accéder à votre « Home » (espace de partage qui vous est propre), vous devrez ouvrir votre explorateur de fichier : faire un clic droit sur le menu Démarrer de votre ordinateur et sélectionner « Explorateur de fichier ».



N.B. : Si vous êtes hors du réseau filaire de l'UGA, une connexion par VPN est obligatoire.

Dans la fenêtre qui s'ouvre, cliquez sur « Ce PC » dans le menu de gauche. Cliquez ensuite sur l'onglet « Ordinateur » et sélectionnez « Connecter un lecteur réseau ».



Dans le champ « Lecteur », choisissez la lettre non-utilisée que vous souhaitez dans le menu déroulant (par lettre « non-utilisée », on entend une lettre à côté de laquelle rien n'est écrit. Si rien n'est écrit à côté, vous pouvez choisir par exemple la lettre H, comme « Home »)

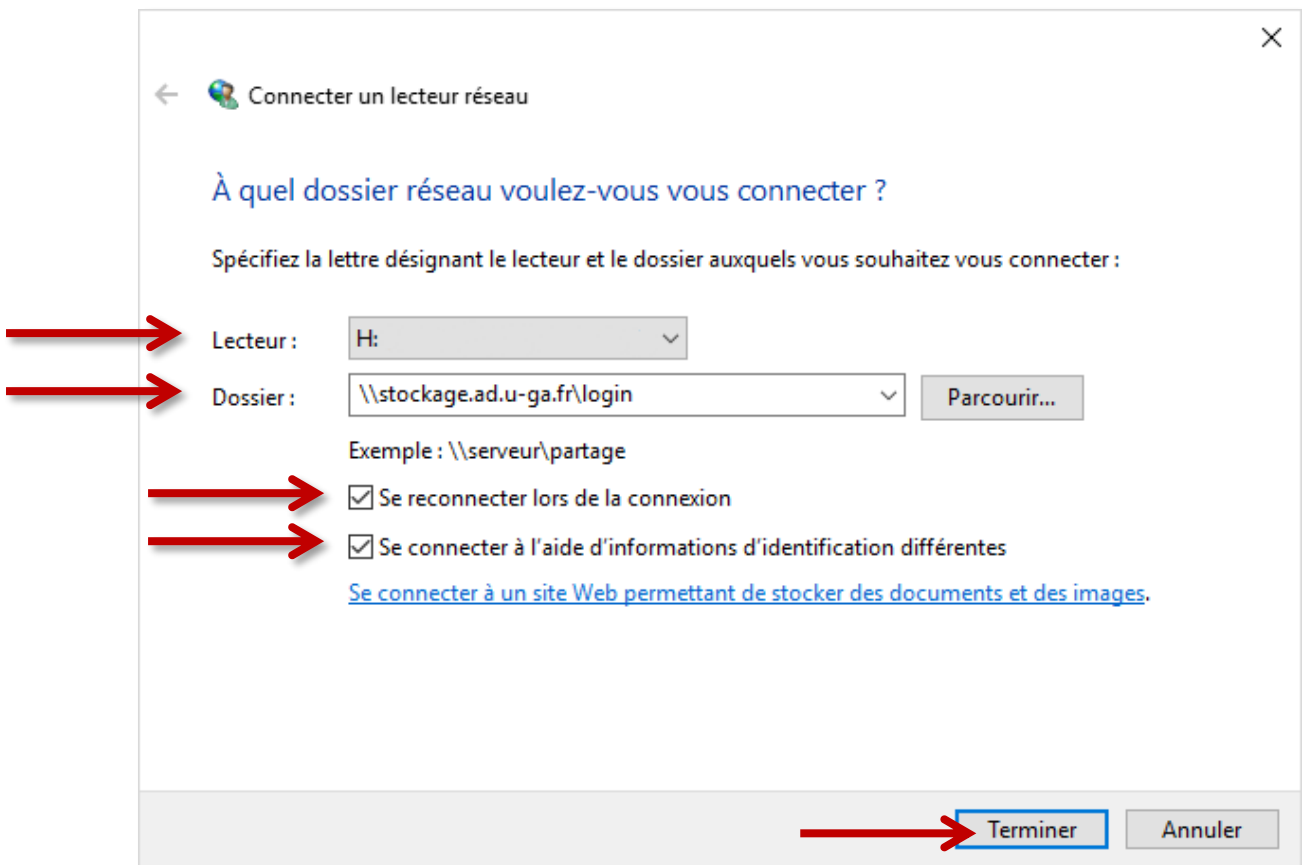
Renseignez `\\stockage.ad.u-ga.fr\login` dans le champ Dossier (remplacez « login » par votre propre login Agalan, le même que celui que vous utilisez pour ouvrir une session sur votre ordinateur ou vous connecter à votre messagerie Zimbra).

Attention à bien faire des « anti slash » (barre oblique inversée : « \ ») grâce à l'association de touches **Alt Gr** + la touche **8** de votre clavier texte.

Pour que le lecteur se connecte à chaque ouverture de votre session, veillez à ce que la case « Se reconnecter à l'ouverture de session » soit cochée.

Pour pouvoir vous identifier avec vos identifiants UGA, cochez également la case « Se connecter à l'aide d'informations d'identification différentes ».

Cliquez ensuite sur « Terminer ».



Vous devez vous identifier pour accéder à votre Home.

Renseignez les champs comme suit :

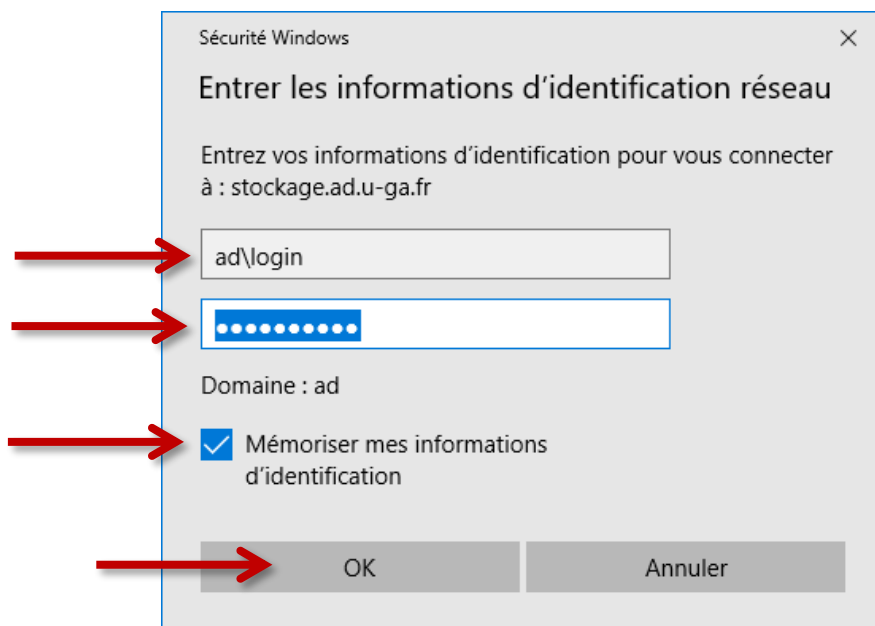
Identifiant : **ad\login** (« **ad** » suivi de votre login Agalan, le même que celui que vous utilisez pour accéder à votre ordinateur ou à votre messagerie Zimbra).

(Attention à bien faire un « anti slash » (barre oblique inversée : « \ ») grâce à l'association de touches **Alt Gr** + la touche **8** de votre clavier texte).

Mot de passe : Votre mot de passe habituel Agalan (le même que celui que vous utilisez pour accéder à votre ordinateur ou à votre messagerie Zimbra).

Cochez ensuite la case « Mémoriser ces informations » pour ne pas avoir à renseigner ces champs plusieurs fois.

Cliquez ensuite sur « OK ».



Vous avez désormais accès à votre Home.