



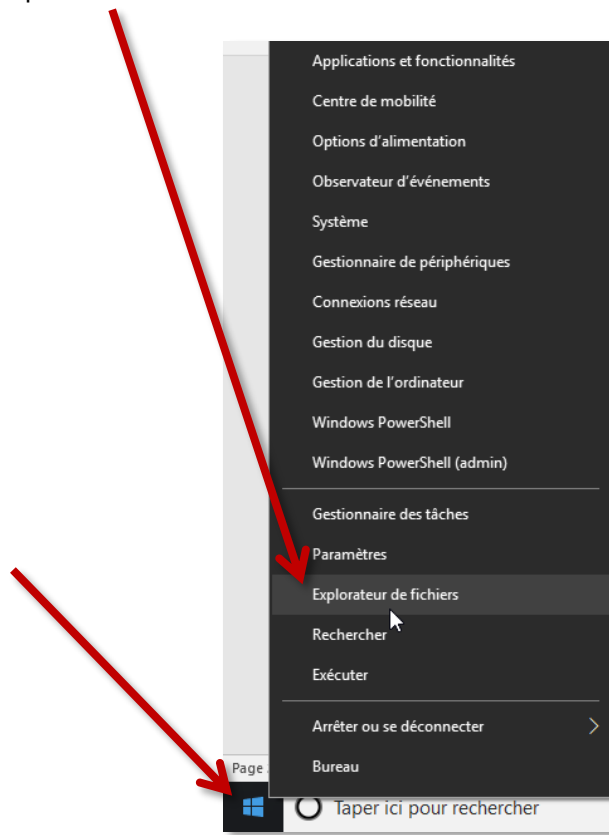
UNIVERSITÉ
Grenoble
Alpes

Connecter un lecteur réseau sous Windows 10

Accès à un espace de partage

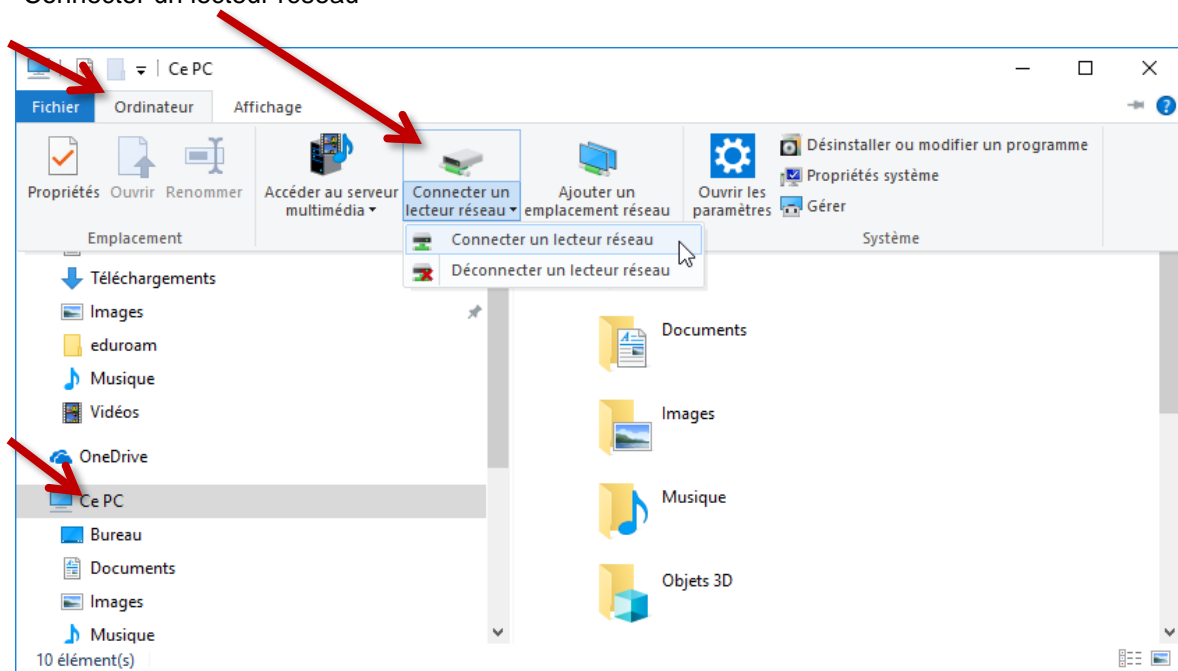


Pour connecter un lecteur réseau, et accéder à un espace de partage, vous devrez ouvrir votre explorateur de fichier : faire un clic droit sur le Menu Démarrer de votre ordinateur (Windows 10) et sélectionner « Explorateur de fichiers ».



NB : Si vous êtes hors du réseau filaire de l'UGA, une connexion par VPN est obligatoire

Dans la fenêtre qui s'ouvre, cliquez sur « Ce PC ». Cliquez ensuite sur ordinateur et sélectionnez « Connecter un lecteur réseau »



Choisissez une lettre de lecteur qui soit vide dans le menu déroulant (pour une harmonisation des pratiques, il est idéal de choisir le « P: » pour les espaces de partage de service, et « Y: » pour les espaces de partage étudiant).

Dans le champ « Dossier » renseignez ensuite :

Pour les espaces de partage de service : **\\stockage.ad.u-ga.fr\partageservices**

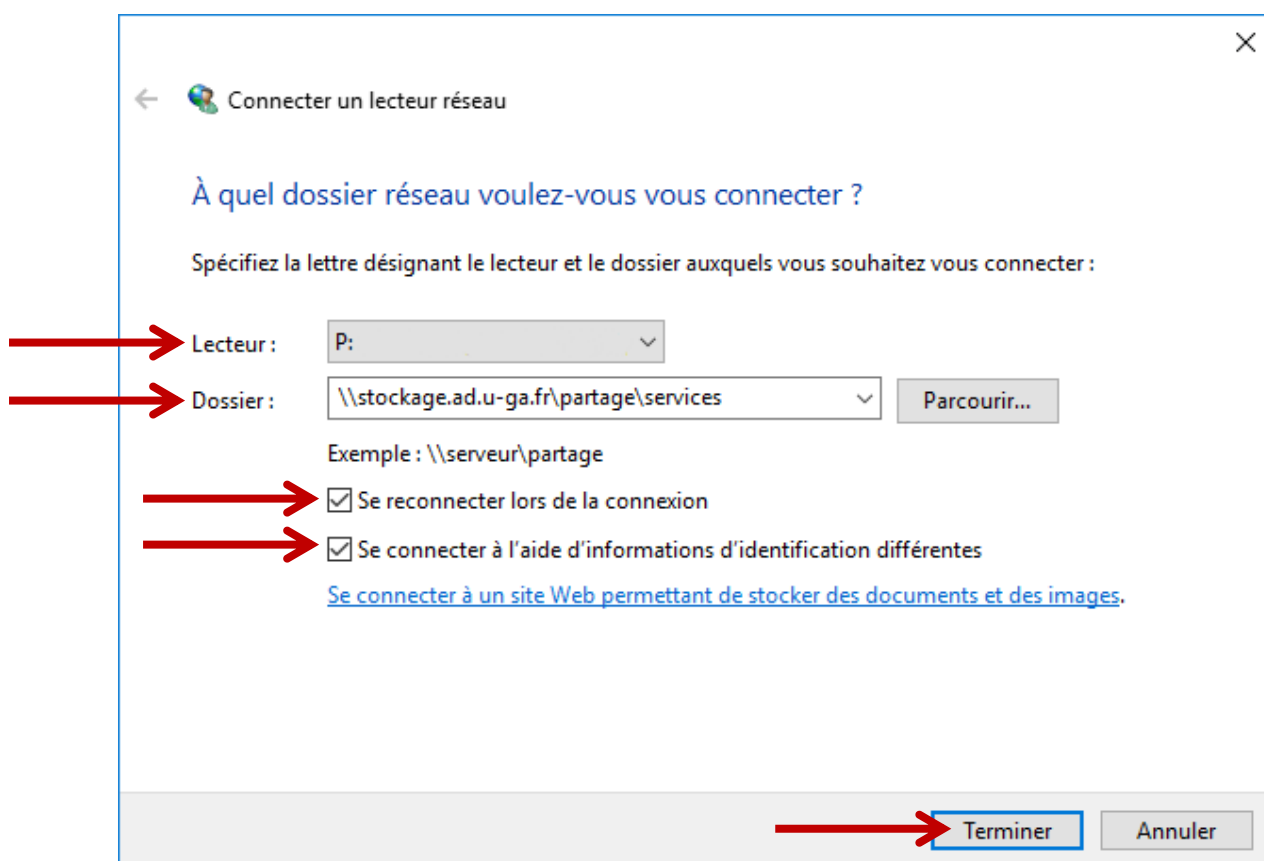
Pour les espaces de partage étudiant : **\\stockage.ad.u-ga.fr\partage_etu**

Attention à bien faire des « anti slash » (barre oblique inversée : \\) grâce à l'association de touches **Alt Gr** + la touche **8** de votre clavier texte.

Pour que le lecteur se connecte à chaque ouverture de votre session, veillez à ce que la case « Se reconnecter à l'ouverture de session » soit cochée.

Pour pouvoir vous identifier avec vos identifiants UGA, cochez également la case « Se connecter à l'aide d'informations d'identification différentes ».

Cliquez ensuite sur « Terminer »



Vous devrez vous identifier pour accéder à l'espace de partage.

Renseignez les champs comme suit :

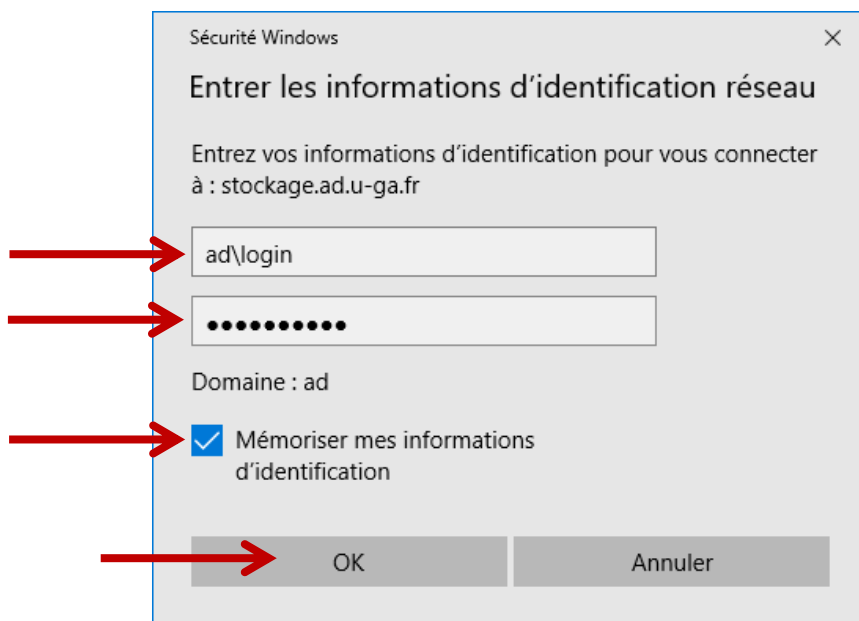
Identifiant : **ad\login** (« **ad** » suivi de votre login Agalan, le même que celui que vous utilisez pour accéder à votre ordinateur ou à votre messagerie Zimbra)

(Attention à bien faire un « anti slash » (barre oblique inversée : \) grâce à l'association de touches **Alt Gr** + la touche **8** de votre clavier texte)

Mot de passe : Votre mot de passe habituel Agalan (le même que celui que vous utilisez pour accéder à votre ordinateur ou à votre messagerie Zimbra)

Cochez ensuite la case « Mémoriser ces informations » pour ne pas avoir à renseigner ces champs plusieurs fois.

Cliquez ensuite sur « OK ».



Vous avez désormais accès à l'espace de partage des personnels de l'Université Grenoble Alpes.