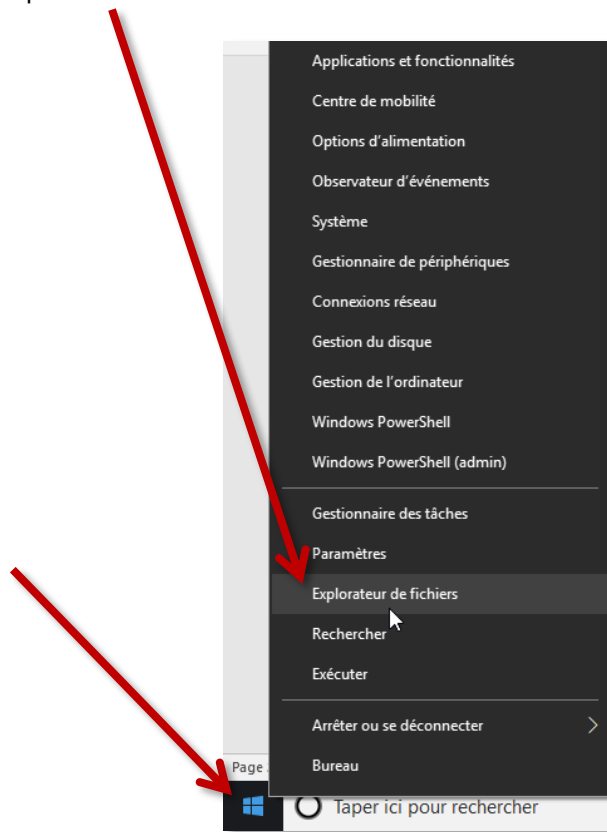


# Connecter un lecteur réseau sous Windows 10

**Accès à votre HOME**

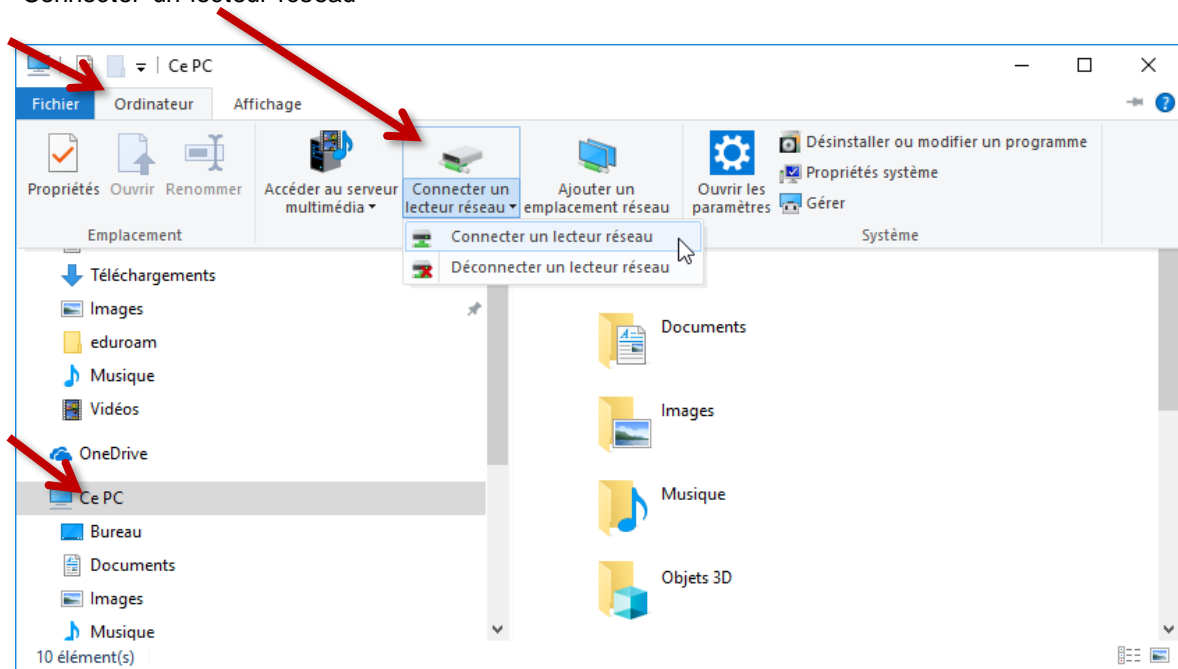


Pour connecter un lecteur réseau, et accéder à un espace de partage, vous devez ouvrir votre explorateur de fichier : faire un clic droit sur le Menu Démarrer de votre ordinateur (Windows 10) et sélectionner « Explorateur de fichier ».



**NB : Si vous êtes hors du réseau filaire de l'UGA, une connexion par VPN est obligatoire**

Dans la fenêtre qui s'ouvre, cliquez sur « Ce PC ». Cliquez ensuite sur ordinateur et sélectionnez « Connecter un lecteur réseau »



Dans le champ « Lecteur », choisissez la lettre non-utilisée que vous souhaitez dans le menu déroulant (par lettre « non-utilisée », on entend une lettre à côté de laquelle rien n'est écrit. Si rien n'est écrit à côté, vous pouvez choisir par exemple la lettre H, comme « Home »)

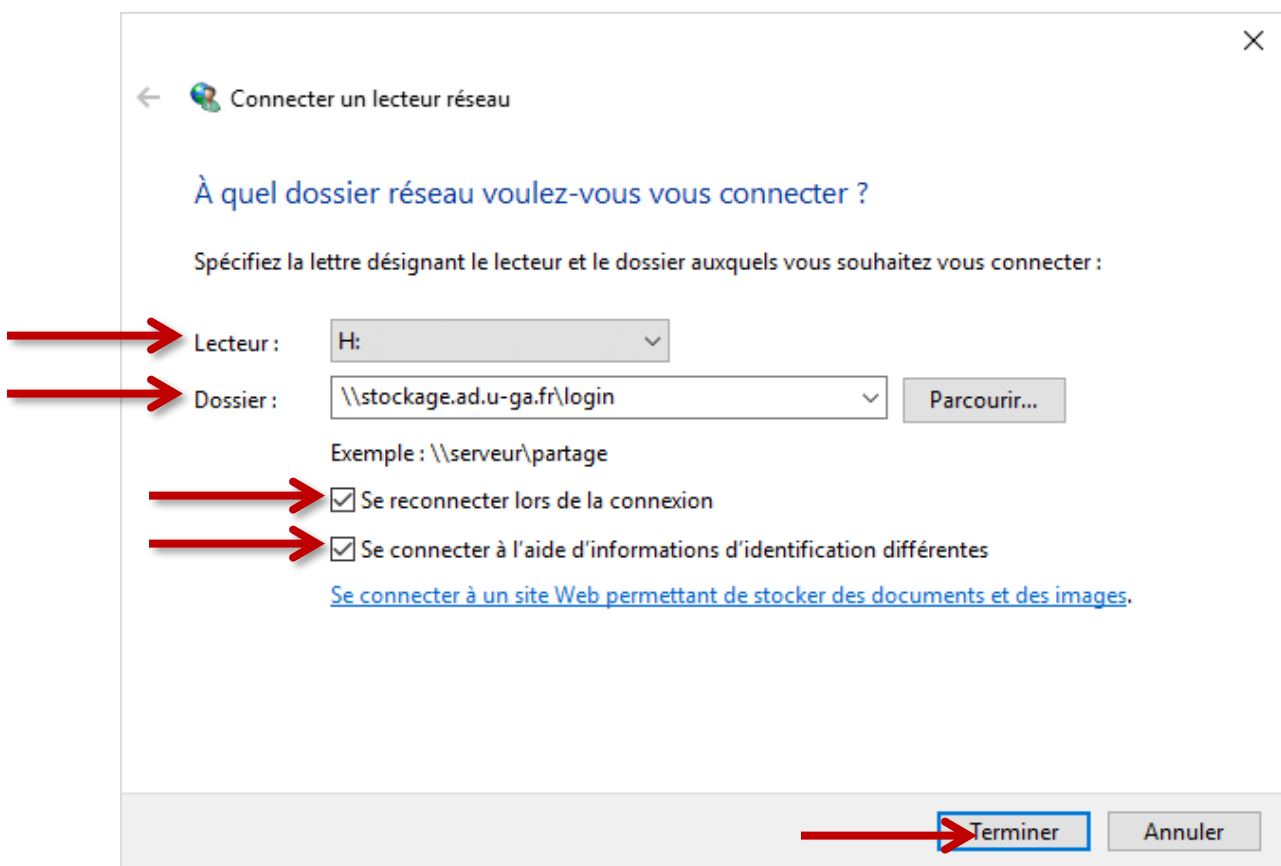
Renseignez `\\stockage.ad.u-ga.fr\login` dans le champ Dossier (remplacez « login » par votre propre login Agalan, le même que celui que vous utilisez pour ouvrir une session sur votre ordinateur ou vous connecter à votre messagerie Zimbra).

**Attention** à bien faire des « anti slash » (barre oblique inversée : \) grâce à l'association de touches **Alt Gr** + la touche **8** de votre clavier texte.

Pour que le lecteur se connecte à chaque ouverture de votre session, veillez à ce que la case « Se reconnecter à l'ouverture de session » soit cochée.

Pour pouvoir vous identifier avec vos identifiants UGA, cochez également la case « Se connecter à l'aide d'informations d'identification différentes ».

Cliquez ensuite sur « Terminer »



Vous devez vous identifier pour accéder à votre Home.

Renseignez les champs comme suit :

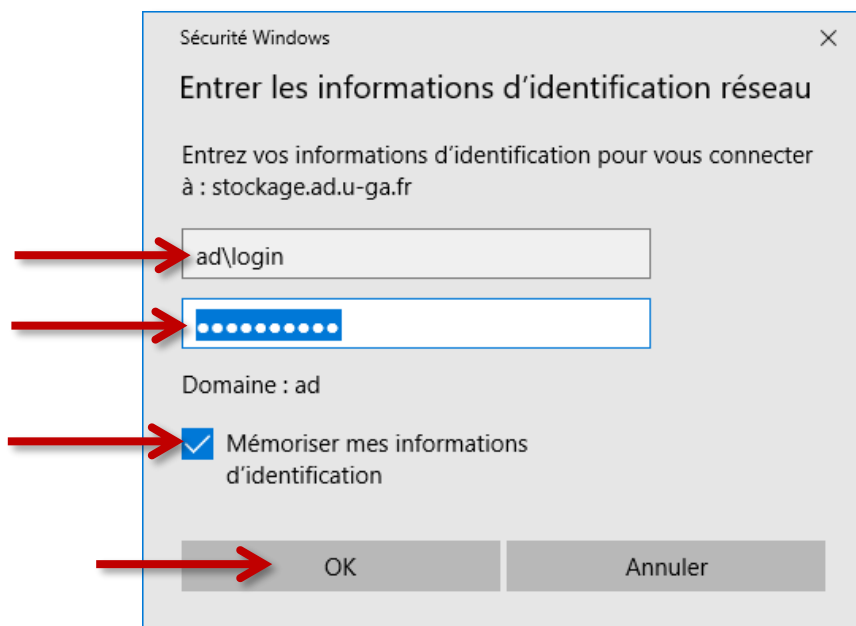
Identifiant : **ad\login** (« **ad\** » suivi de votre login Agalan, le même que celui que vous utilisez pour accéder à votre ordinateur ou à votre messagerie Zimbra)

(Attention à bien faire un « anti slash » (barre oblique inversée : \) grâce à l'association de touches **Alt Gr** + la touche **8** de votre clavier texte)

Mot de passe : Votre mot de passe habituel Agalan (le même que celui que vous utilisez pour accéder à votre ordinateur ou à votre messagerie Zimbra)

Cochez ensuite la case « Mémoriser ces informations » pour ne pas avoir à renseigner ces champs plusieurs fois.

Cliquez ensuite sur « OK ».



Vous avez désormais accès à votre Home.