

La connexion VPN

Installation et connexion du client VPN sur Windows 7

Procédure à destination des personnels

Table des matières

Prérequis	3
Installation	3
Connexion	8

Prérequis

Pour pouvoir accéder à ce service, l'utilisateur doit :

- Disposer d'une **connexion active à Internet**, l'installation nécessitant un téléchargement et une authentification sur les serveurs universitaires ;
- Disposer d'un compte Triode (Agalan) et avoir reçu ses **identifiants de connexion** de l'université.

Installation

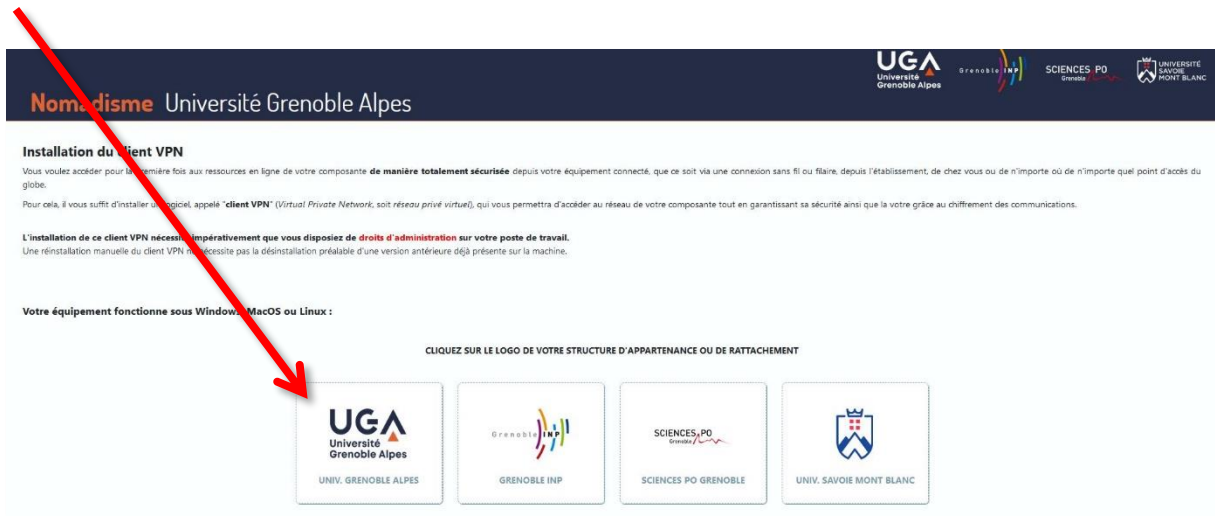
L'installation du client VPN sur un équipement connecté vous permettra d'avoir accès aux **ressources en ligne de l'université**, depuis n'importe quel point d'accès Internet.

Pour l'installation, rendez-vous sur le site nomadisme.grenet.fr, et cliquez sur « Installation & Suppression du client VPN » sous le cadre « Le VPN ».

The screenshot shows the website interface for 'Nomadisme Université Grenoble Alpes'. At the top, there are logos for UGA, Grenoble INP, SCIENCES PO, and Université Savoie Mont Blanc. The main heading is 'Bienvenue sur le site dédié aux accès nomades offerts par l'Université Grenoble Alpes'. Below this, there is a definition of 'Nomade' and a paragraph explaining the service. The main content area is divided into three columns: 'Le portail captif', 'Le VPN', and 'eduroam'. A red arrow points from the text above to the 'Installation & Suppression du Client VPN' button in the 'Le VPN' column.

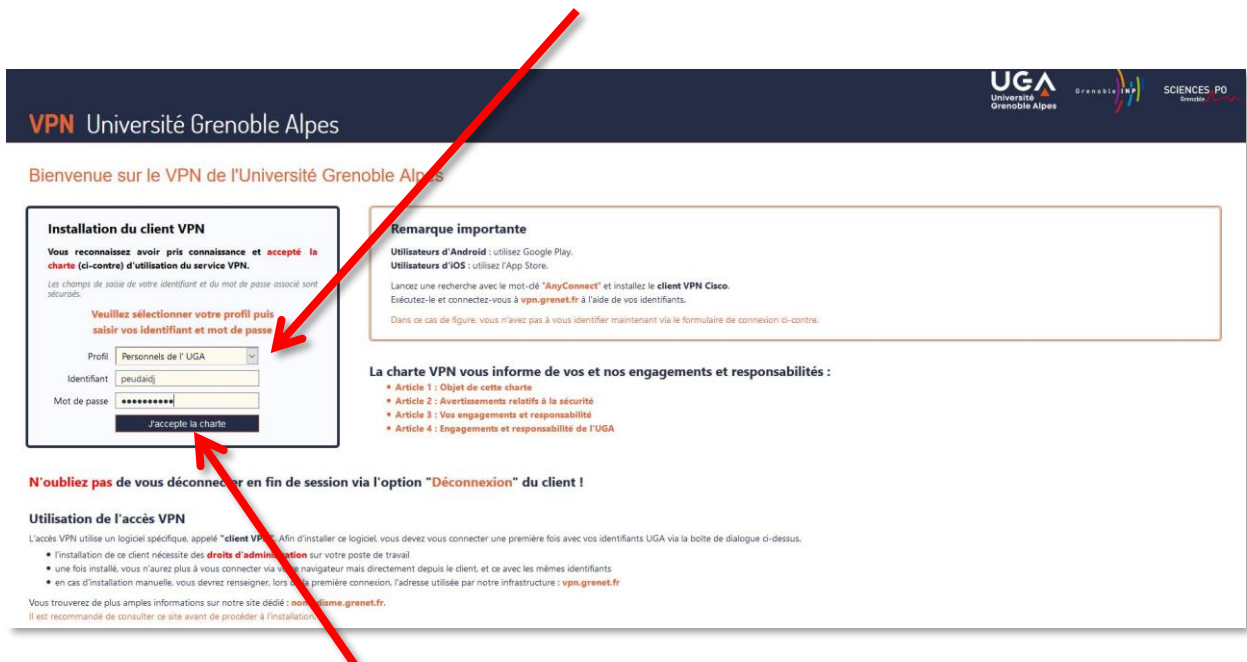
Cliquez ensuite sur le logo de votre établissement de rattachement.

Rappel : Pour l'installation du logiciel, vous devez préalablement être connecté à Internet.



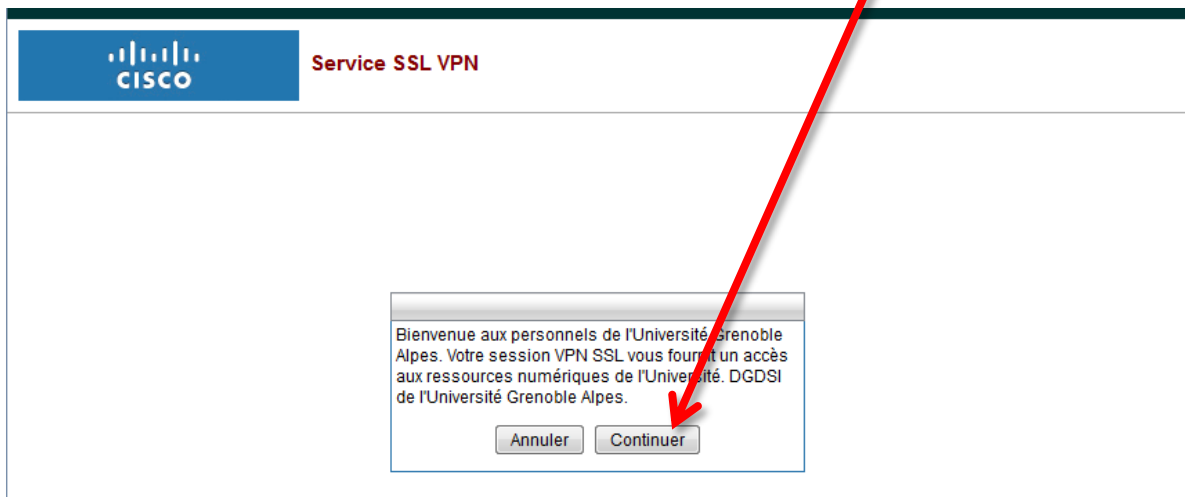
Vous devrez alors renseigner votre *Profil*, votre *Identifiant*, et votre *Mot de passe*.

Dans le champ *Profil*, choisissez « Personnels de l'UGA » ou « Étudiants de l'UGA » selon votre profil. Votre *Identifiant* et votre *Mot de passe* sont **ceux de l'université** (ceux que vous utilisez pour vous connecter à votre ordinateur, votre messagerie ou à l'Intranet).

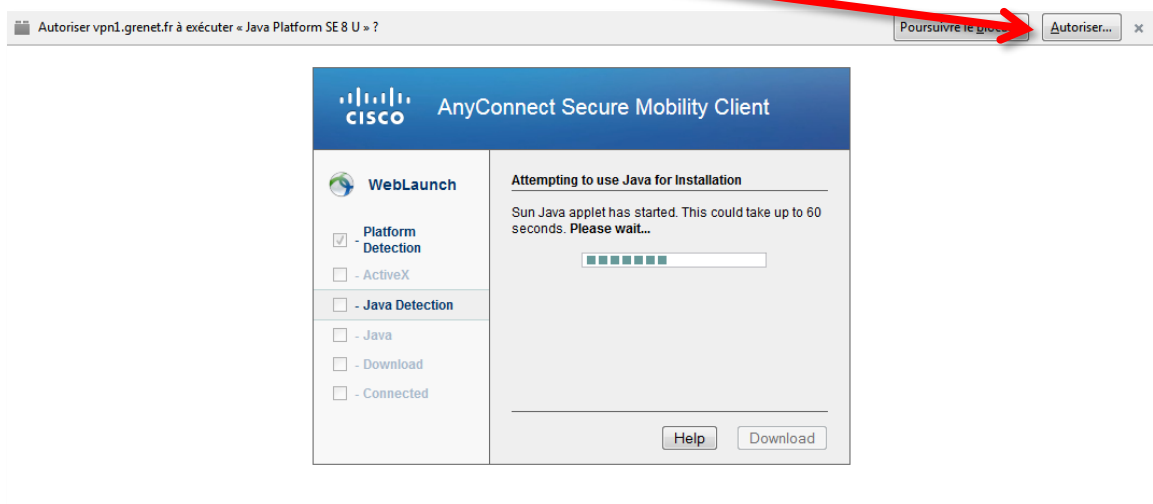


Cliquez ensuite sur « J'accepte la charte ».

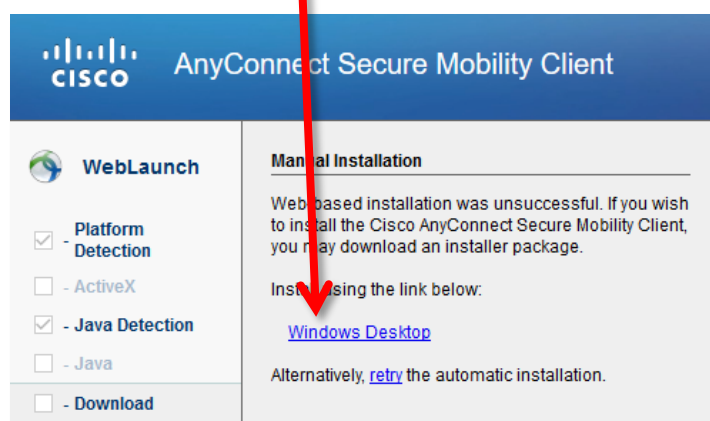
Une nouvelle page s'ouvre, on vous souhaite la bienvenue. Cliquez sur **Continuer**.



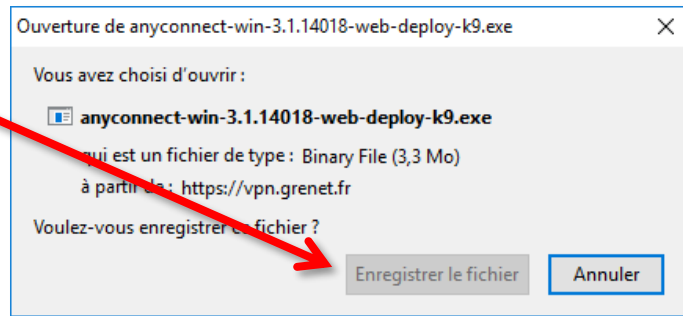
L'installation aura besoin d'exécuter Java, si l'accès à Java ne se fait pas automatiquement, il est possible que l'on vous demande de l'**Autoriser**.



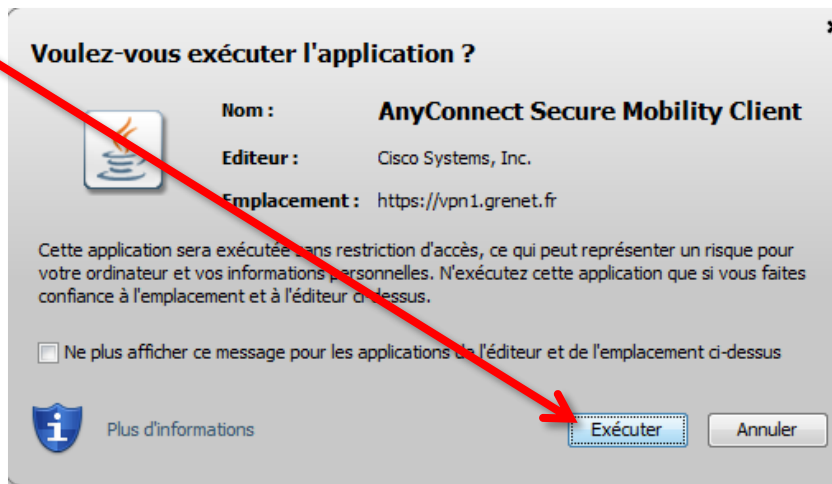
Il est possible que l'installation échoue, et que vous ayez un message qui ressemble à l'image ci-dessous. Si c'est le cas, cliquez sur « Windows Desktop ».



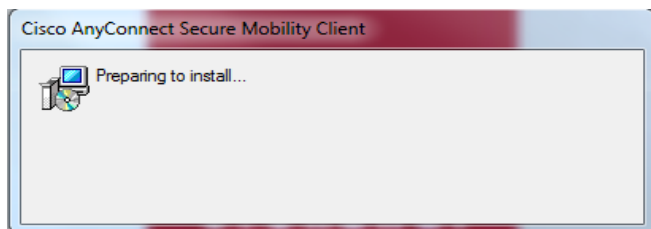
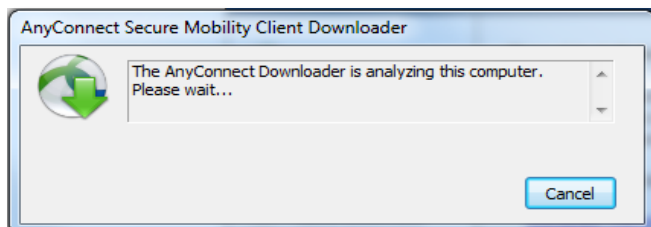
Dans la petite fenêtre qui s'ouvre ensuite, cliquez sur « Enregistrer le fichier ». Une fois l'enregistrement effectué, retrouvez le fichier, et ouvrez-le pour lancer l'installation (en double-cliquant dessus).



Il vous faudra ensuite **Exécuter** l'application.



Vous n'aurez plus qu'à attendre pendant la préparation à l'**installation du client VPN**.



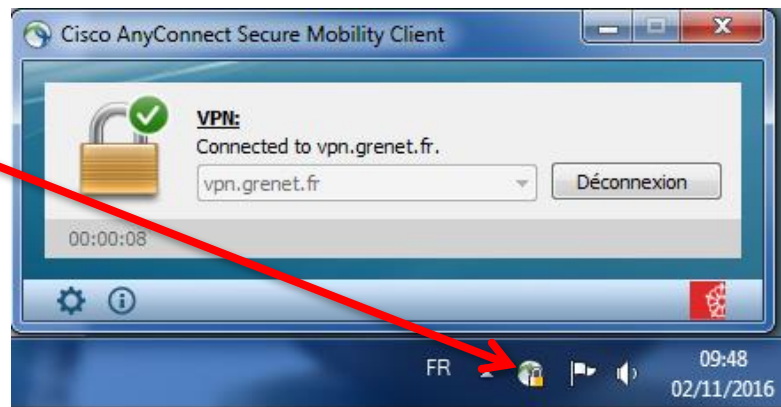
La connexion est établie.



Vous retrouverez votre logiciel dans votre barre des tâches, en bas à droite.

En cliquant sur l'icône, vous obtenez le statut de votre connexion.

Vous pouvez également vous déconnecter du VPN.

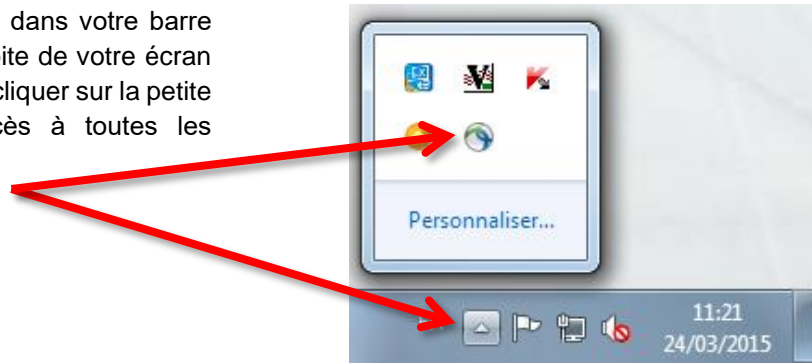


Si la connexion ne s'établit pas d'elle-même, renseignez « vpn.grenet.fr » dans le champ déroulant, puis cliquez sur « Connecter ». Pour vous authentifier, utilisez vos identifiants UGA (login et mot de passe).

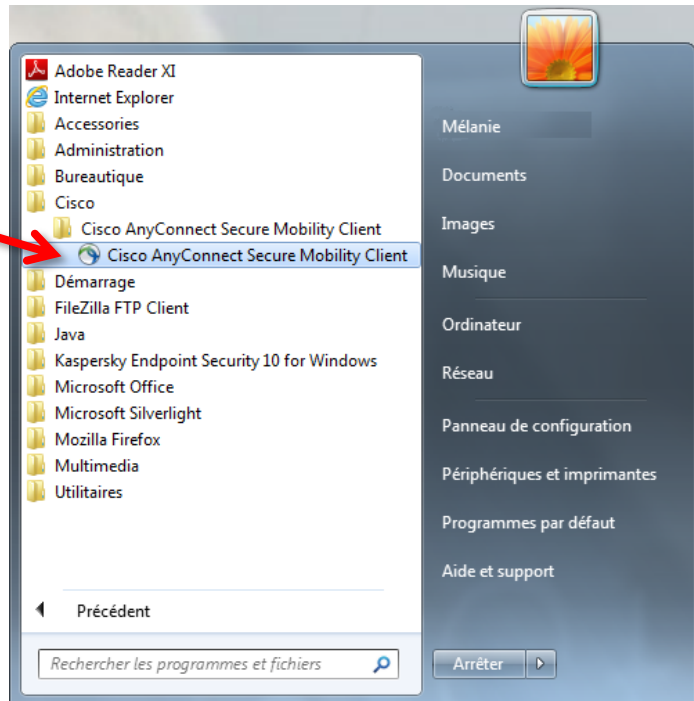
Connexion

Pour connecter le VPN lorsqu'il est déjà installé sur votre équipement, vous pouvez :

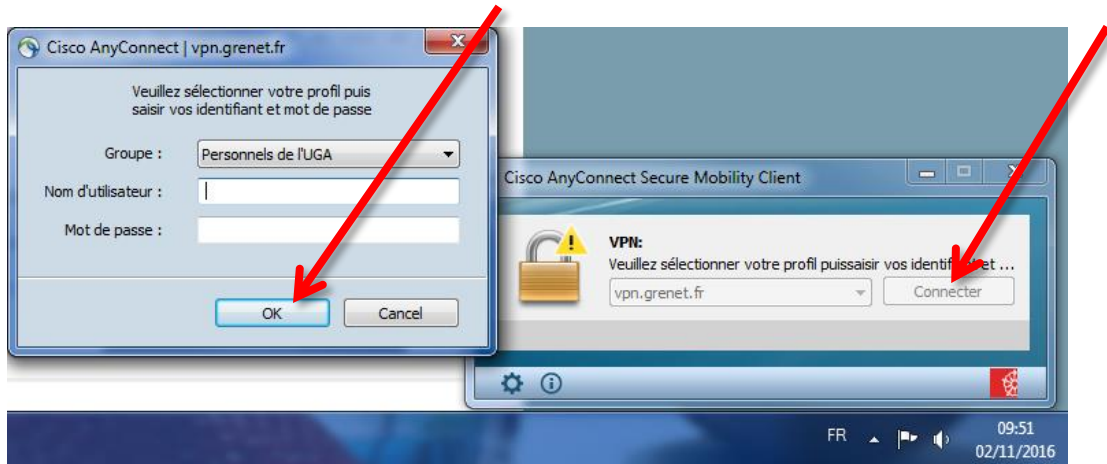
- Soit cliquer sur l'icône dans votre barre des tâches en bas à droite de votre écran (attention, il faut parfois cliquer sur la petite flèche afin d'avoir accès à toutes les icônes).



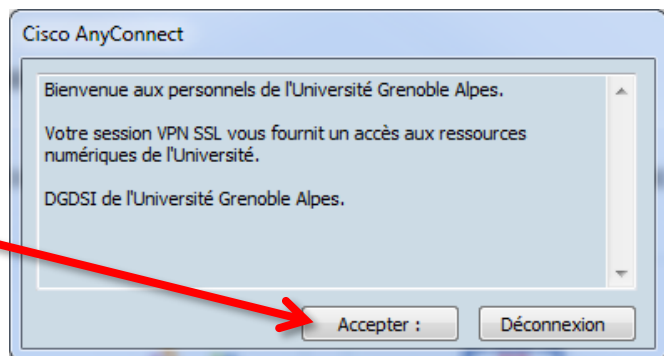
- Soit rechercher le logiciel Cisco dans votre ordinateur, pour cela, vous pouvez passer par le menu Démarrer de votre ordinateur.



La fenêtre du VPN s'ouvre. Vous devez cliquer sur le bouton **Connecter**. Dans le menu déroulant du champ « Groupe », choisissez *Personnels de l'UGA* ou *Étudiants de l'UGA*, selon votre profil, puis renseigner vos identifiants. Cliquez ensuite sur **OK** pour lancer la connexion.



Une nouvelle fenêtre s'ouvre pour vous souhaiter la bienvenue, vous devez **Accepter** la connexion.



La connexion est établie.

