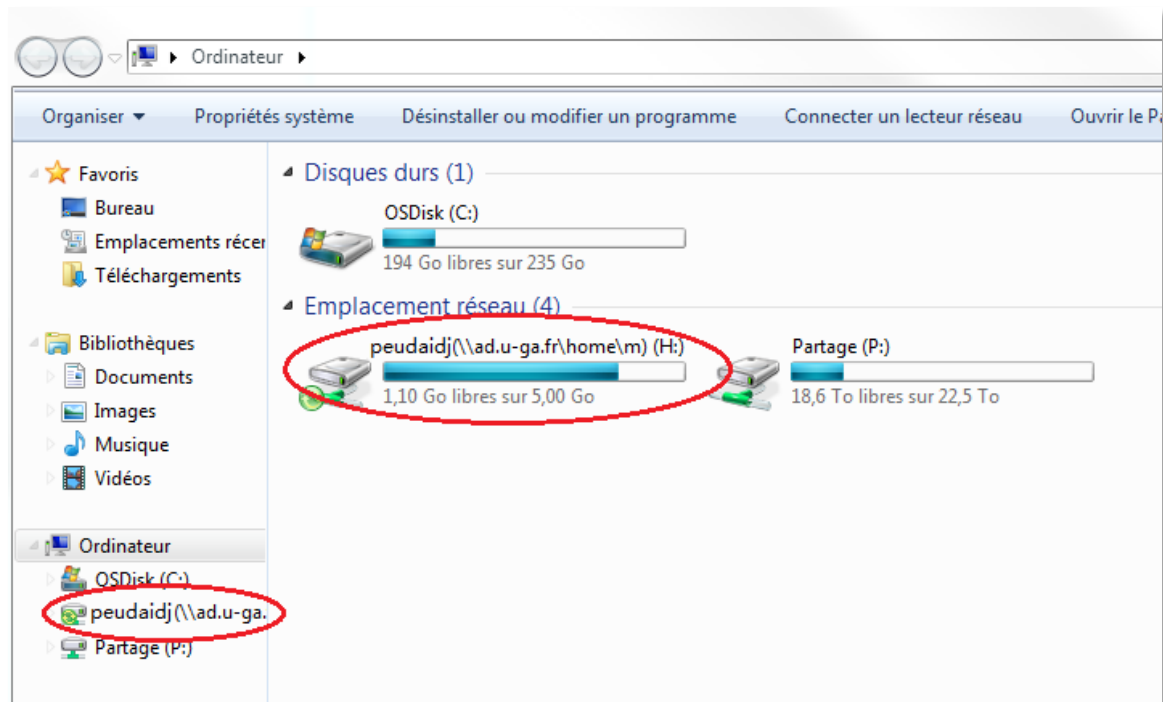


Changements post-migration UGA

Suite à la migration dans le domaine UGA vous disposez d'un espace personnel de 5 Go. Tout ce qui se trouve à l'intérieur de ce nouvel espace est sauvegardé sur nos serveurs, ce qui permet de récupérer vos données en cas de problème avec votre machine (panne de disque dur, suppression de fichiers accidentelle, etc.).

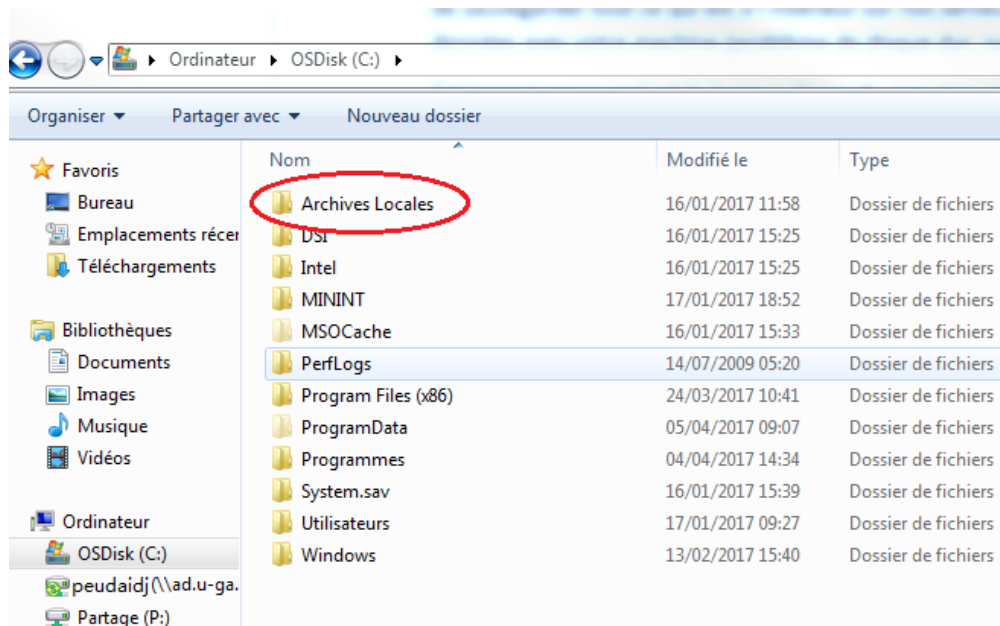
Cet espace personnel s'appelle le « Home » (lecteur (H:)), vous pouvez le trouver dans « Ordinateur ».



Le Home (H:) remplace les ex-lecteurs personnels de l'UJF, l'UPMF et Stendhal. Pensez bien à sauvegarder vos données dans le nouveau Home (H:) et plus dans les anciens espaces qui vont bientôt disparaître.

Les données trop volumineuses et qui dépassent la limite du Home (fixée à 5 Go) sont enregistrées dans le dossier « Archives Locales », situé dans C:\ (Ordinateur > OSDisk (C:) > Archives locales).

N.B. : Si vous avez besoin de ce dossier mais que vous ne le trouvez pas sur votre ordinateur, contactez l'assistance informatique.



Si vous avez des données dans ce dossier « Archives locales » et que vous souhaitez les sauvegarder sur le réseau, il suffit de les copier / coller dans votre Home (lecteur (H:)) après avoir fait le tri, afin qu'elles ne dépassent pas les 5 Go autorisés.

Si vous avez des données manquantes après la migration, pensez à vérifier qu'elles ne sont pas dans ce dossier « Archives Locales ».

Autre changement majeur : le dossier de Partage est désormais le lecteur (P:)

